

Styvt fäste

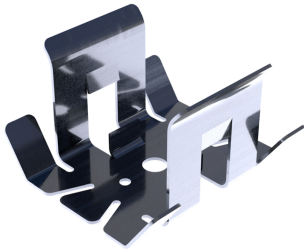
CLF 01



Product features

Styvt fäste för LEDLUX ljuslinjer.

Material: Federstahl 1.4310 Zur Montage von LEDLUX Lampen geeignet. Die Klammern können bspw. mit einer Schraube mittig auf festem Untergrund montiert werden. Die Leuchten rasten anschließend werkzeuglos in der Klammer ein. Für eine sichere Montage empfehlen wir mindestens 3 Klammern pro laufenden Meter.



Husmaterial Federstahl 1.4310

Dimensions

Width (B)	Height (H)	Length (L)
25,5 mm	16 mm	26 mm

Additional Information

www.instalighting.de