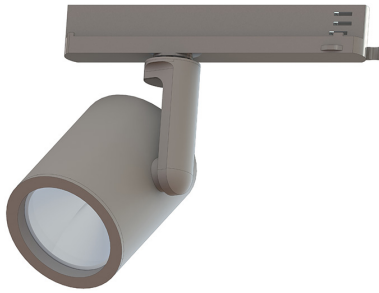


# Schienenstrahler XT

## XT425 3000LM 45 930 DA

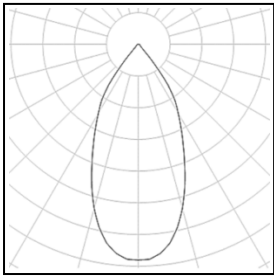


### Produktmerkmale

Klassischer Stromschienenstrahler für die gezielte Akzentuierung im Shop- und Ladenbau Gehäuse aus Aluminium Druckguss pulverbeschichtet. Sichtbare Gehäuseteile pulverbeschichtet. Dreh- und schwenkbar für eine exakte Ausleuchtung. Unterschiedliche Reflektoren für verschiedene Einsatzgebiete verfügbar. Bajonettverschluss für einfachen Reflektorwechsel. Netzteil integriert. Adapter für 3-Phasen Schienensystem Weitere Gehäuse-Farben/Oberflächen auf Anfrage.

### Technische Daten

Ansteuerung	Lichtstrom	Lichtfarbe	Abstrahlwinkel	Leistungsaufnahme	Schutzart
DALI	4230 lm	3000 K	45°	35,3 W	IP20



<b>Lebensdauer</b>	50.000 h
<b>Umgebungstemperatur</b>	+5 ... +35°C
<b>Lager- &amp; Transporttemperatur</b>	-25 ... +70°C
<b>Nennspannung</b>	AC 220 ... 240 V
<b>Nennfrequenz</b>	50 / 60 Hz
<b>Gewicht</b>	0,9 kg

<b>Gehäusematerial</b>	Aluminium
<b>Schutzklasse</b>	I
<b>Schutzart</b>	IP20
<b>Anschlussart</b>	Stromschiene
<b>Farbtreue</b>	SDCM 3
<b>Farbwiedergabe</b>	typ. 92

# Schienenstrahler XT

XT425 3000LM 45 930 DA

## Abmessungen

## Weitere Produkteigenschaften

## Weitere Informationen

[www.instalighting.de](http://www.instalighting.de)