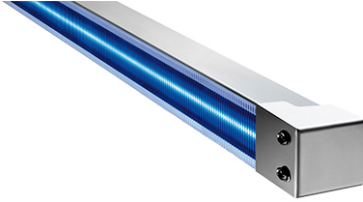


# Fassadenlinie OLL1 4010 in 230V

## OLL1 LH3 TL 922 L2 27072024



### Produktmerkmale

Das Lichtliniensystem dient als optimales Werkzeug für die effektvolle Gebäudeakzentuierung. Mechanisch auf ein Minimum an Material reduziert, unterstreicht die LED-Lichtlinie den architektonischen Gebäudecharakter, tritt ausgeschaltet aber nahezu unsichtbar in den Hintergrund. Zusätzlich besticht der Lichteinsatz durch direkten Anschluss der verbauten LEDLUX LH3-Leuchten an Netzspannung und Kompatibilität zu Standard-Dimmern - flickerfrei dimmbar von 10-100%. Im Inneren der Fassadenlinie ist die LEDLUX LH3 im C070-Profil verbaut.

### Technische Daten

#### Schutzart

IP64 (LEDLUX)

<b>Lebensdauer</b>	L80B10 60.000h @25°C
<b>Umgebungstemperatur</b>	-20 ... +45°C
<b>Lager- &amp; Transporttemperatur</b>	-25 ... +70°C
<b>Nennspannung</b>	AC 220 ... 240 V
<b>Nennfrequenz</b>	50 Hz
<b>Gewicht</b>	2,2 kg/m

<b>Gehäusematerial</b>	Edelstahl V2A
<b>Schutzklasse</b>	II
<b>Schutzart</b>	IP64 (LEDLUX)
<b>Schlagfestigkeit</b>	IK10
<b>Farbtreue</b>	SDCM 3
<b>Farbwiedergabe</b>	typ. 90

### Abmessungen

### Weitere Produkteigenschaften



### Weitere Informationen

[www.instalighting.de](http://www.instalighting.de)