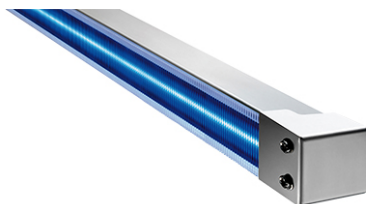


Fassadenlinie OLL1 4010 in 230V

OLL1 LH3 ML 940 L2

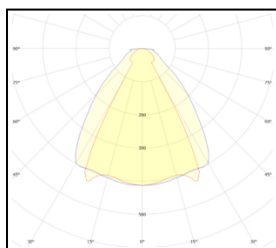


Produktmerkmale

Das Lichtliniensystem dient als optimales Werkzeug für die effektvolle Gebäudeakzentuierung. Mechanisch auf ein Minimum an Material reduziert, unterstreicht die LED-Lichtlinie den architektonischen Gebäudecharakter, tritt ausgeschaltet aber nahezu unsichtbar in den Hintergrund. Zusätzlich besticht der Lichteinsatz durch direkten Anschluss der verbauten LEDLUX LH3-Leuchten an Netzspannung und Kompatibilität zu Standard-Dimmern - flickerfrei dimmbar von 10-100%. Im Inneren der Fassadenlinie ist die LEDLUX LH3 im C070-Profil verbaut.

Technische Daten

Ansteuerung	Lichtstrom	Lichtfarbe	Leistungsklasse	Abstrahlwinkel	Leistungsaufnahme	Schutzart
Phasenabschnitt	620 lm/m	4000 K	L2	60° (Mikrolinie)	10 W/m	IP64 (LEDLUX)



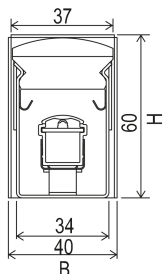
Lebensdauer	L80B10 60.000h @25°C
Umgebungstemperatur	-20 ... +45°C
Lager- & Transporttemperatur	-25 ... +70°C
Nennspannung	AC 220 ... 240 V
Nennfrequenz	50 Hz
Gewicht	2,2 kg/m

Gehäusematerial	Edelstahl V2A
Schutzklasse	II
Schutzart	IP64 (LEDLUX)
Schlagfestigkeit	IK10
Farbtreue	SDCM 3
Farbwiedergabe	typ. 90

Fassadenlinie OLL1 4010 in 230V

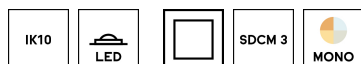
OLL1 LH3 ML 940 L2

Abmessungen



Breite (B)	Höhe (H)	Länge (L)
40 mm	57 mm	Variabel mm

Weitere Produkteigenschaften



Weitere Informationen

www.instalighting.de