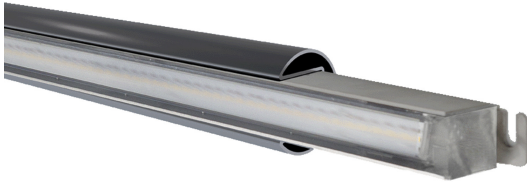


# Handlaufleuchte OHR3

## OHR3 N27 0714 840X CL ASYM

### Produktmerkmale

Der Universal-Lichteinsatz aus V4A-Edelstahl ermöglicht eine hocheffiziente und zeitgemäße Ausleuchtung von Verkehrsbereichen. Das vollständig vergossene LED-Lichtelement lässt sich nahezu unsichtbar in Handlaufsysteme mit 27er-Nuten integrieren und liefert aufgrund seiner asymmetrischen Lichtcharakteristik eine gleichmäßige Lichtverteilung bei hoher Lichtqualität. Dank der engen LED-Anordnung mit spezieller Streuoptik erscheint der Lichteinsatz als durchgängige Lichtlinie ohne sichtbare LED-Punkte.



### Technische Daten

Lichtstrom	Lichtfarbe	Abstrahlwinkel	Leistungsaufnahme	Schutzart
780 lm	4000 K	asymmetrisch	12,4 W	IP67, IP69, IP69K

<b>Lebensdauer</b>	L80B10 60.000h @25°C	<b>Gehäusematerial</b>	Edelstahl V4A
<b>Umgebungstemperatur</b>	-20 ... +45°C	<b>Glühdrahtbeständigkeit</b>	650°C
<b>Lager- &amp; Transporttemperatur</b>	-25 ... +70°C	<b>Schutzklasse</b>	III
<b>Nennspannung</b>	DC 28 V	<b>Schutzart</b>	IP67, IP69, IP69K
		<b>Schlagfestigkeit</b>	IK10
		<b>Anschlussart</b>	Tyco Stecker/Buchse (Leitung: 300mm)
		<b>Farbtreue</b>	SDCM 3
		<b>Farbwiedergabe</b>	typ. 85
		<b>Einbaumaße Länge [mm]</b>	27
		<b>Einbaumaße Höhe [mm]</b>	30

### Abmessungen

Breite (B)	Höhe (H)	Länge (L)	Einbaumaße Länge	Einbaumaße Höhe
27 mm	30 mm	714 mm	27 mm	30 mm







# Handlaufleuchte OHR3

## OHR3 N27 0714 840X CL ASYM

### Weitere Produkteigenschaften



### Zubehör

Order Code	Beschreibung	
DCV 090 30 IP66 2	Leistungsstarke Versorgungsbox zum Anschluss von LED-Modulen, die mit Kleinspannung (SELV) betrieben werden. Verwendung im Innen- oder Außenbereich (IP66).	
PSU 28V 20W	Konstantspannungsnetzteil für die Versorgung von LED-Lampen und LED-Linien mit DC 28 V. Das Netzteil eignet sich ideal für den Betrieb von LEDLUX LN, LEDLUX LS bzw. LEDLUX LX Lichtlinien bis zu einer LED-Leistung bis zu 20W.	
PSU 30V 150W IP67	Dieses Netzteil ist für den schaltbaren Betrieb von spannungsgeregelten LED-Modulen geeignet. Bei einer Ausgangsspannung von 30 V ist es in der Lage eine Ausgangsleistung von 150W zu erzeugen.  Durch seine kompakte und dichte Bauweise lässt es sich ideal in unterschiedlichen Anwendungsszenarien verbauen und erfüllt die Anforderungen an den IP67-Schutzgrad.	
PSB 28V 15W IP66	Diese Netzteilereinheit ist für den schaltbaren Betrieb von spannungsgeregelten LED-Modulen geeignet. Bei einer Ausgangsspannung von 28 V ist es in der Lage eine Ausgangsleistung von 15W zu erzeugen.  Durch die Montage des Netzteils in einer für den Außenbereich geeigneten Box lässt es sich ideal in unterschiedlichen Anwendungsszenarien verbauen und erfüllt die Anforderungen an den IP66-Schutzgrad.	
28105100	Dimmbox zum Dimmen von konstantspannungsbetriebenen LED-Modulen.	
ZM LT-CAP	Zugentlastung für Dimmbox 28105100.	

### Weitere Informationen

[www.instalighting.de](http://www.instalighting.de)