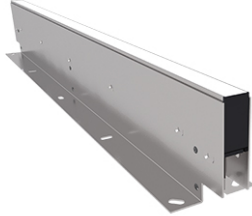


Bodenlinie OGL4

OGL4 1000 A 922 DF L2 14082024



Produktmerkmale

Die Bodenlinie OGL4 ist eine minimalistische Lichtlösung für die Gestaltung von Außenbereichen und öffentlichen Plätzen. Kaum sichtbare Gehäuseteile machen die Leuchte bei Tag nahezu unsichtbar. Nachts lassen sich die Module einzeln ansteuern und ermöglichen so unterschiedliche Lichtszenarien und Dramaturgien. Das vandalismussichere Gehäuse aus Edelstahl V4A und Stirnkappen aus Metallsatzwerkstoffen erlaubt höchste Belastungen und garantiert einfache, werkzeuglose Wartung. Mit der neu entwickelten D-Wire Schaltungstopologie auf 48V-Basis ist es möglich, Leitungslängen zwischen Netzteil und erster Leuchte von bis zu 100m zurücklegen und dabei vollständig flickerfrei von 1-100% dimmen zu können.

Technische Daten

Schutzart

IP68 (2m), IP69, IP69K

Lebensdauer	L80B10 60.000h @25°C
Umgebungstemperatur	-20 ... +50°C
Lager- & Transporttemperatur	-25 ... +70°C
Nennspannung	DC 48 V

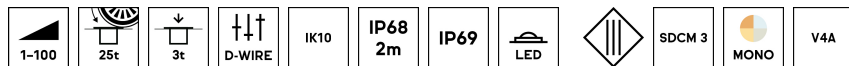
Gehäusematerial	Edelstahl V4A
Schutzklasse	III
Schutzart	IP68 (2m), IP69, IP69K
Schlagfestigkeit	IK10
Anschlussart	freies Leitungsende
Farbtreue	SDCM 3
Farbwiedergabe	typ. 92

Abmessungen







Bodenlinie OGL4

OGL4 1000 A 922 DF L2 14082024

Weitere Produkteigenschaften



Zubehör

Order Code	Beschreibung	
OGL ZM 01	Abhebwerkzeug zur Demontage der InstaLighting Bodenlinien OGL1 und OGL2.	
DIM DA-PWM LU 1000HZ IP20	Dali-PWM Dimmer zum Dimmen von Konstantspannungs-LED-Modulen. Dieser PWM-Dimmer lässt sich über DALI ansteuern und eignet sich hervorragend für die Dimmung von bspw. LEDLUX Modulen mit D-Wire-Technologie.	
DIM DA-PWM LU 1000HZ IP20 REG	Dali-PWM Dimmer zum Dimmen von Konstantspannungs-LED-Modulen für den direkten Einbau in Schaltschränken. Dieser PWM-Dimmer lässt sich über DALI ansteuern und eignet sich hervorragend für die Dimmung von bspw. LEDLUX Modulen mit D-Wire-Technologie.	
PSB 48V 2x200W DALI-DW IP65	Leistungsstarke Versorgungseinheit mit zwei eingebauten 200W Netzteilen zum Betrieb von konstantspannungsbetriebenen LED-Modulen auf 48V-Basis. Diese Versorgungseinheit ist zudem für die Dimmung von Leuchten, die per D-Wire gedimmt werden können, geeignet.	
PSB 48V 200W DALI- DW IP65	Leistungsstarke Versorgungseinheit mit eingebautem 200W Netzteilen zum Betrieb von konstantspannungsbetriebenen LED-Modulen auf 48V-Basis. Diese Versorgungseinheit ist zudem für die Dimmung von Leuchten, die per D-Wire gedimmt werden können, geeignet.	
OGL F2 350x125	Bodeneinbaurahmen zur Aufnahme von Bodenlinien OGL2 und OGL4 (Leuchtenhöhe: 65mm). Durch das V4A-Edelstahlgehäuse und der stabilen Bauweise ermöglicht er in Kombination mit der Leuchte eine robuste, befahrbare Bodeneinbauleuchte. Länge: 350mm Höhe: 125mm	

Bodenlinie OGL4

OGL4 1000 A 922 DF L2 14082024

OGL F2 515x125 Bodeneinbaurahmen zur Aufnahme von Bodenlinien OGL2 und OGL4 (Leuchtenhöhe: 65mm).
Durch das V4A-Edelstahlgehäuse und der stabilen Bauweise ermöglicht er in Kombination mit der Leuchte eine robuste, befahrbare Bodeneinbauleuchte.

Länge: 515mm

Höhe: 125mm



OGL F2 1000x125 Bodeneinbaurahmen zur Aufnahme von Bodenlinien OGL2 und OGL4 (Leuchtenhöhe: 65mm).
Durch das V4A-Edelstahlgehäuse und der stabilen Bauweise ermöglicht er in Kombination mit der Leuchte eine robuste, befahrbare Bodeneinbauleuchte.

Länge: 1000mm

Höhe: 125mm



OGL F2 350x165 Bodeneinbaurahmen zur Aufnahme von Bodenlinien OGL2 und OGL4 (Leuchtenhöhe: 65mm).
Durch das V4A-Edelstahlgehäuse und der stabilen Bauweise ermöglicht er in Kombination mit der Leuchte eine robuste, befahrbare Bodeneinbauleuchte.

Länge: 350mm

Höhe: 165mm



OGL F2 515x165 Bodeneinbaurahmen zur Aufnahme von Bodenlinien OGL2 und OGL4 (Leuchtenhöhe: 65mm).
Durch das V4A-Edelstahlgehäuse und der stabilen Bauweise ermöglicht er in Kombination mit der Leuchte eine robuste, befahrbare Bodeneinbauleuchte.

Länge: 515mm

Höhe: 165mm



OGL F2 1000x165 Bodeneinbaurahmen zur Aufnahme von Bodenlinien OGL2 und OGL4 (Leuchtenhöhe: 65mm).
Durch das V4A-Edelstahlgehäuse und der stabilen Bauweise ermöglicht er in Kombination mit der Leuchte eine robuste, befahrbare Bodeneinbauleuchte.

Länge: 1000mm

Höhe: 165mm



PSU 48V 30W IP20 48V Konstantspannungsnetzteil mit einer Ausgangsleistung von 30W zum Betrieb von LED-Modulen.



PSU 48V 150W IP20 48V Konstantspannungsnetzteil mit einer Ausgangsleistung von 150W zum Betrieb von LED-Modulen.



Bodenlinie OGL4

OGL4 1000 A 922 DF L2 14082024

PSU 48V 200W IP20 48V Konstantspannungsnetzteil mit einer Ausgangsleistung von 200W zum Betrieb von LED-Modulen.



PSU 48V 200W IP67 48V Konstantspannungsnetzteil mit einer Ausgangsleistung von 200W zum Betrieb von LED-Modulen.
Das Netzteil ist IP67-geschützt.



OGL ZL 03 Anschlussset von Leuchten im Außenraum mit freiem Leitungsende.

Set mit zwei Dichtungen für unterschiedliche Kabeldurchmesser:
Kabelbereich: 5-9mm / 6-12mm
Querschnitt: Ø
75 - Ø
75 mm² AWG: 22 - 18
Polzahl: 4



Weitere Informationen

www.instalighting.de