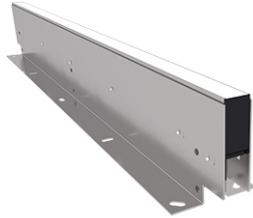


# Bodenlinie OGL4 LX

## OGL4 LX 350 2765

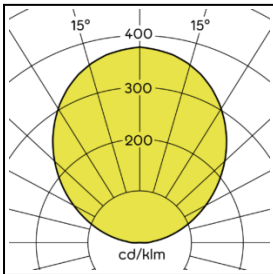


### Produktmerkmale

Die Bodenlinie OGL4 ist eine minimalistische Lichtlösung für die Gestaltung von Außenbereichen und öffentlichen Plätzen. Kaum sichtbare Gehäuseteile machen die Leuchte bei Tag nahezu unsichtbar. Nachts lassen sich die Module einzeln ansteuern und ermöglichen so unterschiedliche Lichtszenarien und Dramaturgien. Das vandalismussichere Gehäuse aus Edelstahl V4A und Stirnkappen aus Metallersatzwerkstoffen erlaubt höchste Belastungen und garantiert einfache, werkzeuglose Wartung.

### Technische Daten

Ansteuerung	Lichtstrom	Lichtfarbe	Leistungsklasse	Abstrahlwinkel	Leistungsaufnahme	Schutzart
LEDTRIX	226 lm	TW (2700 ... 6500 K)	LX	110°	6,3 W	IP68 (2m), IP69



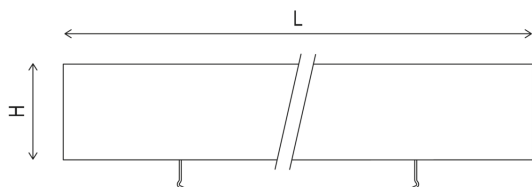
<b>Lebensdauer</b>	L80B10 60.000h @25°C
<b>Umgebungstemperatur</b>	-20 ... +45°C
<b>Lager- &amp; Transporttemperatur</b>	-25 ... +70°C
<b>Nennspannung</b>	DC 28 V

<b>Gehäusematerial</b>	Edelstahl V4A
<b>Schutzklasse</b>	III
<b>Schutzart</b>	IP68 (2m), IP69
<b>Schlagfestigkeit</b>	IK10
<b>Anschlussart</b>	freies Leitungsende
<b>Farbtreue</b>	SDCM 3

# Bodenlinie OGL4 LX

## OGL4 LX 350 2765

### Abmessungen






Breite (B)	Höhe (H)	Länge (L)
29 mm	65 mm	350 mm

### Weitere Produkteigenschaften



### Zubehör

Order Code	Beschreibung	
OGL ZM 01	Abhebwerkzeug zur Demontage der InstaLighting Bodenlinien OGL1 und OGL2.	
PSU 28V 20W	Konstantspannungsnetzteil für die Versorgung von LED-Lampen und LED-Linien mit DC 28 V. Das Netzteil eignet sich ideal für den Betrieb von LEDLUX LN, LEDLUX LS bzw. LEDLUX LX Lichtlinien bis zu einer LED-Leistung bis zu 20W.	
PSU 30V 150W IP67	Dieses Netzteil ist für den schaltbaren Betrieb von spannungsgeregelten LED-Modulen geeignet. Bei einer Ausgangsspannung von 30 V ist es in der Lage eine Ausgangsleistung von 150W zu erzeugen.  Durch seine kompakte und dichte Bauweise lässt es sich ideal in unterschiedlichen Anwendungsszenarien verbauen und erfüllt die Anforderungen an den IP67-Schutzgrad.	

# Bodenlinie OGL4 LX

## OGL4 LX 350 2765

PSB 30V 2x120W  
DMX-LX IP65

Leistungsstarkes elektronisches Betriebsgerät zum Anschluss von LED-Modulen, die mit Kleinspannung (SELV) gemäß DIN EN 61347-1 und DIN EN 61347-2-13 betrieben werden.  
Geeignet für den Betrieb von LED-Notbeleuchtung an zentraler Versorgung nach DIN EN 60598-2-22.  
Automatische Abschaltung bei Kurzschluss oder Übertemperatur.  
Verwendung im Innen- oder Außenbereich (IP66).



DMX-LX Gateway EB

Kompaktes Gateway zur Anbindung von LEDTRIX Aktoren an DMX.  
DMX Adressen über Drehcodierschalter einstellbar.  
Keine Programmierung erforderlich.  
Umsetzung von 96 DMX-Kanälen in zwei LEDTRIX Universen mit jeweils 48 Kanälen.



OGL F2 350x125

Bodeneinbaurahmen zur Aufnahme von Bodenlinien OGL2 und OGL4 (Leuchtenhöhe: 65mm).  
Durch das V4A-Edelstahlgehäuse und der stabilen Bauweise ermöglicht er in Kombination mit der Leuchte eine robuste, befahrbare Bodeneinbauleuchte.

Länge: 350mm  
Höhe: 125mm



OGL F2 515x125

Bodeneinbaurahmen zur Aufnahme von Bodenlinien OGL2 und OGL4 (Leuchtenhöhe: 65mm).  
Durch das V4A-Edelstahlgehäuse und der stabilen Bauweise ermöglicht er in Kombination mit der Leuchte eine robuste, befahrbare Bodeneinbauleuchte.

Länge: 515mm  
Höhe: 125mm



OGL F2 1000x125

Bodeneinbaurahmen zur Aufnahme von Bodenlinien OGL2 und OGL4 (Leuchtenhöhe: 65mm).  
Durch das V4A-Edelstahlgehäuse und der stabilen Bauweise ermöglicht er in Kombination mit der Leuchte eine robuste, befahrbare Bodeneinbauleuchte.

Länge: 1000mm  
Höhe: 125mm



OGL F2 350x165

Bodeneinbaurahmen zur Aufnahme von Bodenlinien OGL2 und OGL4 (Leuchtenhöhe: 65mm).  
Durch das V4A-Edelstahlgehäuse und der stabilen Bauweise ermöglicht er in Kombination mit der Leuchte eine robuste, befahrbare Bodeneinbauleuchte.

Länge: 350mm  
Höhe: 165mm



OGL F2 515x165

Bodeneinbaurahmen zur Aufnahme von Bodenlinien OGL2 und OGL4 (Leuchtenhöhe: 65mm).  
Durch das V4A-Edelstahlgehäuse und der stabilen Bauweise ermöglicht er in Kombination mit der Leuchte eine robuste, befahrbare Bodeneinbauleuchte.

Länge: 515mm  
Höhe: 165mm



# Bodenlinie OGL4 LX

## OGL4 LX 350 2765

OGL F2 1000x165

Bodeneinbaurahmen zur Aufnahme von Bodenlinien OGL2 und OGL4 (Leuchtenhöhe: 65mm).  
Durch das V4A-Edelstahlgehäuse und der stabilen Bauweise ermöglicht er in Kombination mit der Leuchte eine robuste, befahrbare Bodeneinbauleuchte.

Länge: 1000mm

Höhe: 165mm



OGL ZL 03

Anschlussset von Leuchten im Außenraum mit freiem Leitungsende.

Set mit zwei Dichtungen für unterschiedliche Kabeldurchmesser:

Kabelbereich: 5-9mm / 6-12mm

Querschnitt: 0.

75 - 0.

75 mm<sup>2</sup> AWG: 22 - 18

Polzahl: 4



## Weitere Informationen

[www.instalighting.de](http://www.instalighting.de)