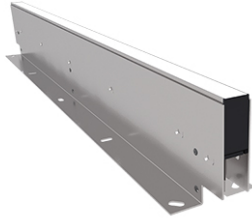


Bodenlinie OGL4 LS

OGL4 LS 515 830

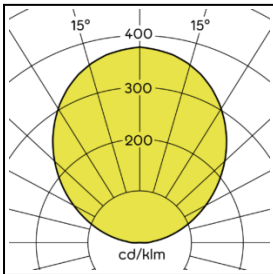


Produktmerkmale

Die Bodenlinie OGL4 ist eine minimalistische Lichtlösung für die Gestaltung von Außenbereichen und öffentlichen Plätzen. Kaum sichtbare Gehäuseteile machen die Leuchte bei Tag nahezu unsichtbar. Nachts lassen sich die Module einzeln ansteuern und ermöglichen so unterschiedliche Lichtszenarien und Dramaturgien. Das vandalismussichere Gehäuse aus Edelstahl V4A und Stirnkappen aus Metallersatzwerkstoffen erlaubt höchste Belastungen und garantiert einfache, werkzeuglose Wartung.

Technische Daten

Lichtstrom	Lichtfarbe	Abstrahlwinkel	Leistungsaufnahme	Schutzart
450 lm	3000 K	110°	8 W	IP68 (2m), IP69



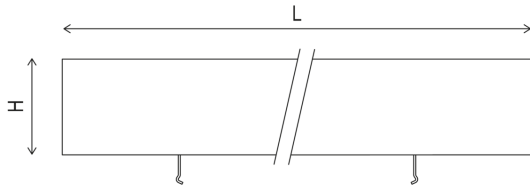
Lebensdauer	L80B10 60.000h @25°C
Umgebungstemperatur	-20 ... +45°C
Lager- & Transporttemperatur	-25 ... +70°C
Nennspannung	DC 28 V

Gehäusematerial	Edelstahl V4A
Schutzklasse	III
Schutzart	IP68 (2m), IP69
Schlagfestigkeit	IK10
Anschlussart	freies Leitungsende
Farbtreue	SDCM 3
Farbwiedergabe	typ. 85

Bodenlinie OGL4 LS

OGL4 LS 515 830

Abmessungen






Breite (B)	Höhe (H)	Länge (L)
29 mm	65 mm	515 mm

Weitere Produkteigenschaften



Zubehör

Order Code	Beschreibung	
OGL ZM 01	Abhebwerkzeug zur Demontage der InstaLighting Bodenlinien OGL1 und OGL2.	
OGL ZL 03	<p>Anschlussset von Leuchten im Außenraum mit freiem Leitungsende.</p> <p>Set mit zwei Dichtungen für unterschiedliche Kabeldurchmesser: Kabelbereich: 5-9mm / 6-12mm Querschnitt: 0. 75 - 0. 75 mm² AWG: 22 - 18 Polzahl: 4</p>	
OGL F2 350x125	<p>Bodeneinbaurahmen zur Aufnahme von Bodenlinien OGL2 und OGL4 (Leuchtenhöhe: 65mm).</p> <p>Durch das V4A-Edelstahlgehäuse und der stabilen Bauweise ermöglicht er in Kombination mit der Leuchte eine robuste, befahrbare Bodeneinbauleuchte.</p> <p>Länge: 350mm Höhe: 125mm</p>	

Bodenlinie OGL4 LS

OGL4 LS 515 830

OGL F2 515x125 Bodeneinbaurahmen zur Aufnahme von Bodenlinien OGL2 und OGL4 (Leuchtenhöhe: 65mm).
Durch das V4A-Edelstahlgehäuse und der stabilen Bauweise ermöglicht er in Kombination mit der Leuchte eine robuste, befahrbare Bodeneinbauleuchte.

Länge: 515mm
Höhe: 125mm



OGL F2 1000x125 Bodeneinbaurahmen zur Aufnahme von Bodenlinien OGL2 und OGL4 (Leuchtenhöhe: 65mm).
Durch das V4A-Edelstahlgehäuse und der stabilen Bauweise ermöglicht er in Kombination mit der Leuchte eine robuste, befahrbare Bodeneinbauleuchte.

Länge: 1000mm
Höhe: 125mm



OGL F2 350x165 Bodeneinbaurahmen zur Aufnahme von Bodenlinien OGL2 und OGL4 (Leuchtenhöhe: 65mm).
Durch das V4A-Edelstahlgehäuse und der stabilen Bauweise ermöglicht er in Kombination mit der Leuchte eine robuste, befahrbare Bodeneinbauleuchte.

Länge: 350mm
Höhe: 165mm



OGL F2 1000x165 Bodeneinbaurahmen zur Aufnahme von Bodenlinien OGL2 und OGL4 (Leuchtenhöhe: 65mm).
Durch das V4A-Edelstahlgehäuse und der stabilen Bauweise ermöglicht er in Kombination mit der Leuchte eine robuste, befahrbare Bodeneinbauleuchte.

Länge: 1000mm
Höhe: 165mm



OGL F2 515x165 Bodeneinbaurahmen zur Aufnahme von Bodenlinien OGL2 und OGL4 (Leuchtenhöhe: 65mm).
Durch das V4A-Edelstahlgehäuse und der stabilen Bauweise ermöglicht er in Kombination mit der Leuchte eine robuste, befahrbare Bodeneinbauleuchte.

Länge: 515mm
Höhe: 165mm



PSU 28V 20W Konstantspannungsnetzteil für die Versorgung von LED-Lampen und LED-Linien mit DC 28 V.
Das Netzteil eignet sich ideal für den Betrieb von LEDLUX LN, LEDLUX LS bzw. LEDLUX LX Lichtlinien bis zu einer LED-Leistung bis zu 20W.



PSB 28V 15W IP66 Diese Netzteileinheit ist für den schaltbaren Betrieb von spannungsgeregelten LED-Modulen geeignet.
Bei einer Ausgangsspannung von 28 V ist es in der Lage eine Ausgangsleistung von 15W zu erzeugen.

Durch die Montage des Netzteils in einer für den Außenbereich geeigneten Box lässt es sich ideal in unterschiedlichen Anwendungsszenarien verbauen und erfüllt die Anforderungen an den IP66-Schutzgrad.



Bodenlinie OGL4 LS

OGL4 LS 515 830

PSU 30V 150W IP67 Dieses Netzteil ist für den schaltbaren Betrieb von spannungsgeregelten LED-Modulen geeignet. Bei einer Ausgangsspannung von 30 V ist es in der Lage eine Ausgangsleistung von 150W zu erzeugen.

Durch seine kompakte und dichte Bauweise lässt es sich ideal in unterschiedlichen Anwendungsszenarien verbauen und erfüllt die Anforderungen an den IP67-Schutzgrad.



PSB 24V 60W DB IP66 Leistungsstarkes elektronisches Betriebsgerät zum Anschluss von LED-Modulen, die mit Kleinspannung (SELV) gemäß DIN EN 61347-1 und DIN EN 61347-2-13 betrieben werden.

Geeignet für den Betrieb von LED-Notbeleuchtung an zentraler Versorgung nach DIN EN 60598-2-22.

Automatische Abschaltung bei Kurzschluss oder Übertemperatur.

Verwendung im Innen- oder Außenbereich (IP66).



PSB 30V 2x150W DA IP65 Leistungsstarkes elektronisches Betriebsgerät zum Anschluss von LED-Modulen, die mit Kleinspannung (SELV) gemäß DIN EN 61347-1 betrieben werden.

Automatische Abschaltung bei Kurzschluss oder Übertemperatur.

Verwendung im Innen- oder Außenbereich (IP65).

Dimmbar über DALI.



Weitere Informationen

www.instalighting.de