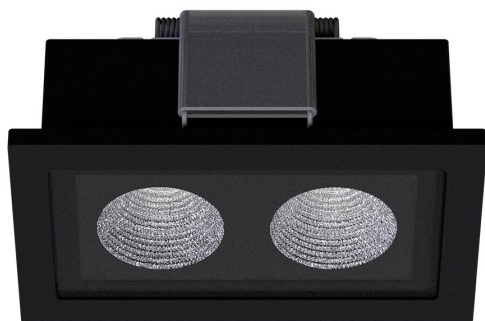


# Outdoor Einbau-Downlight ODL3 1x2

## ODL3 1x2 BL 940 SP CC S



### Produktmerkmale

ODL3 Downlights basieren auf der neuen Technologieplattform „Elements“ von InstaLighting für maximale Ansprüche an Lichtqualität und Flexibilität in der Planung. Aus einem Baukasten von Optiken, Leuchtmitteln und Elektronik lassen sich qualitativ hochwertige Lichtwerkzeuge für jede erdenkliche Anwendung konfigurieren.

Präzisions-Mikroreflektoren sorgen für maximale Lichtkontrolle auf kleinstem Raum und bringen das Licht genau dorthin, wo es hin soll. Leuchten mit Elements sind flimmerfrei dimmbar und bieten gleichbleibende Lichtqualität über das gesamte Portfolio für alle Optiken, Leistungsklassen und Lichtfarben.

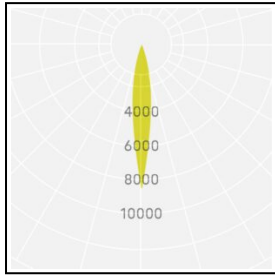
Durch die kompakte, robuste Bauweise mit einem verklebtem und entspiegeltem Sicherheitsglas erreicht dieses Downlight im verbauten Zustand eine Schutzart von IP65 und ist so auch für geschützte Außenbereiche einsetzbar.

### Technische Daten

Ansteuerung	Lichtstrom	Lichtfarbe	Abstrahlwinkel	Leistungsaufnahme	Schutzart
CC	720 lm	4000 K	13°	8,4 W	IP65

# Outdoor Einbau-Downlight ODL3 1x2

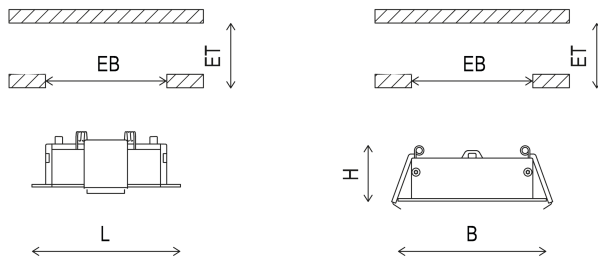
## ODL3 1x2 BL 940 SP CC S



<b>Lebensdauer</b>	L80B10 60.000h @25°C
<b>Umgebungstemperatur</b>	+5 ... +35°C
<b>Lager- &amp; Transporttemperatur</b>	-25 ... +70°C

<b>Gehäusematerial</b>	Aluminium
<b>Glühdrahtbeständigkeit</b>	650°C
<b>Schutzklasse</b>	III
<b>Schutzart</b>	IP65
<b>Anschlussart</b>	freies Leitungsende
<b>Farbtreue</b>	SDCM3
<b>Farbwiedergabe</b>	typ. 92
<b>Einbaumaße Länge [mm]</b>	97
<b>Einbaumaße Breite [mm]</b>	52

### Abmessungen



Breite (B)	Höhe (H)	Länge (L)	Einbaumaße Länge	Einbaumaße Breite
65 mm	55 mm	110 mm	97 mm	52 mm





### Weitere Produkteigenschaften



### Zubehör

# Outdoor Einbau-Downlight ODL3 1x2

## ODL3 1x2 BL 940 SP CC S

Order Code	Beschreibung	
PSU 1.4A 45W DA 1CH IP20	Unabhängiges Konstantstrom-Netzteil mit einem einstellbaren Ausgangsstrom von 650mA bis 1400mA. Der LED-Strom ist per Dip-Switch einstellbar.	
PSU 1.4A 50W DA8 2CH IP20	Unabhängiges Konstantstrom-Netzteil mit einem eingestellten Ausgangsstrom von I=1400mA pro Kanal. Das Dimmverfahren der beiden Kanäle erfolgt über DALI-2 dt8.	
PSU 0.7A 25W CA 1CH IP20	Unabhängiges Konstantstrom-Netzteil mit einstellbarem Ausgangsstrom bis zu I=1050mA. Der Ausgangsstrom ist per DipSwitch auf folgende Ströme einstellbar: 350mA / 500mA / 600mA / 700mA (default) / 900mA / 1050mA. Die Steuerung des Netzteil erfolgt mittels integriertem Bluetooth-Modul über Casambi.	
PSU 0.7A 60W CA 1CH IP20	Unabhängiges Konstantstrom-Netzteil mit einstellbarem Ausgangsstrom bis zu I=1400mA. Der Ausgangsstrom ist per DipSwitch auf folgende Ströme einstellbar: 350mA / 500mA / 600mA / 700mA (default) / 900mA / 1050mA / 1400mA. Die Steuerung des Netzteil erfolgt mittels integriertem Bluetooth-Modul über Casambi.	

### Weitere Informationen

[www.instalighting.de](http://www.instalighting.de)