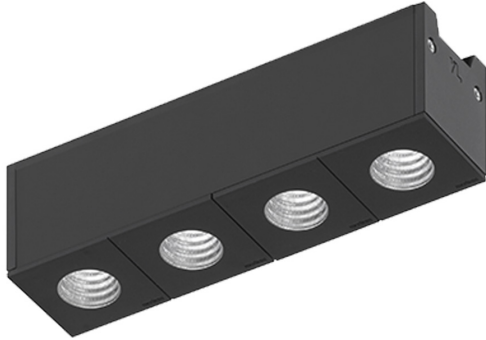


# NoLimit Pixel PX CC

## NL PX 1x2 930 BL FL 82 CC 14082024

### Produktmerkmale

Die Lichteinsätze NoLimit Pixel PX eignen sich hervorragend für anspruchsvolle Anwendungen im Bereich der Allgemein- und Akzentbeleuchtung. Die eigenentwickelten Präzisionsoptiken der Licht- & Technologieplattform Elements sorgen für exakte Lichtführung und eine gleichmäßige Ausleuchtung bei gleichzeitig höchstmöglicher Entblendung. Durch die Verwendung der Elements-Optiken erfolgt die Lichtmischung bei Tunable White und RGB bereits innerhalb der Optik und ermöglicht somit ein optimales, gemischtes Lichtergebnis.



### Technische Daten

#### Schutzart

IP20

<b>Lebensdauer</b>	L80B10 60.000h @25°C
<b>Umgebungstemperatur</b>	+5 ... +35°C
<b>Lager- &amp; Transporttemperatur</b>	-25 ... +70°C
<b>Gewicht</b>	ca. 0,4 kg

<b>Gehäusematerial</b>	Aluminium
<b>Glühdrahtbeständigkeit</b>	650°C
<b>Schutzklasse</b>	III
<b>Schutzart</b>	IP20
<b>Anschlussart</b>	Steckverbinder
<b>Farbtreue</b>	SDCM 3
<b>Farbwiedergabe</b>	typ. 92

### Abmessungen

### Weitere Produkteigenschaften



# NoLimit Pixel PX CC

## NL PX 1x2 930 BL FL 82 CC 14082024

### Zubehör

Order Code	Beschreibung	
NL PSU CC 50 DA	Netzteil für die werkzeuglose Montage in NoLimit Montageprofilen. Es ist geeignet für die Versorgung von monochromen NoLimit CC Lichteinsätzen mit einer Gesamtleistung von bis zu 50W.	
NL PSU CC 85 2DA	Netzteil für die werkzeuglose Montage in NoLimit Montageprofilen. Es ist geeignet für die Versorgung von 2 Strängen monochromer NoLimit CC Lichteinsätze mit einer Gesamtleistung von bis zu 85W.	
NL PSU CC 75 2DA	Netzteil für die werkzeuglose Montage in NoLimit Montageprofilen. Es ist geeignet für die Versorgung von 2 Strängen monochromer NoLimit CC Lichteinsätze mit einer Gesamtleistung von bis zu 75W.	
NL PSU CC 50 DA DT8 TW	Netzteil für die werkzeuglose Montage in NoLimit Montageprofilen. Es ist geeignet für die Versorgung von NoLimit CC Lichteinsätze in Tunable White (dt8) mit einer Gesamtleistung von bis zu 85W. Dank des DALI dt8-Verfahrens bleibt die Helligkeit über die komplette Farbtemperatur nahezu konstant.	
NL PSU CC 50 DA E	NoLimit Netzteil für die Montage bspw. in der Zwischendecke. Sie ist geeignet für die Versorgung von monochromen NoLimit CC Lichteinsätze mit einer Gesamtleistung von bis zu 50W.	
NL PSU CC 100 2DA E	NoLimit Netzteil für die Montage bspw. in der Zwischendecke. Sie ist geeignet für die Versorgung von 2 Strängen monochromer NoLimit CC Lichteinsätze mit einer Gesamtleistung von bis zu 100W.	
NL PSU CC 50 DA DT8 TW E	NoLimit Netzteil für die Montage bspw. in der Zwischendecke. Es ist geeignet für die Versorgung von NoLimit CC Lichteinsätze in Tunable White (dt8) mit einer Gesamtleistung von bis zu 50W. Dank des DALI dt8-Verfahrens bleibt die Helligkeit über die komplette Farbtemperatur nahezu konstant.	
NL VL 4P M 5	Verlängerungsleitung für die Verbindung von 2 NoLimit Lichteinsätzen.  Länge 0,5 Meter.	
NL VL 4P M 10	Verlängerungsleitung für die Verbindung von 2 NoLimit Lichteinsätzen.  Länge 1 Meter.	

# NoLimit Pixel PX CC

## NL PX 1x2 930 BL FL 82 CC 14082024

NL VL 4P M 20      Verlängerungsleitung für die Verbindung von 2 NoLimit Lichteinsätzen.  
Länge 2 Meter.

---

NL 4P KSS      Kurzschlussstecker für den Anschluss von NoLimit CC Leuchten.

---

NL VL Q4P M 5      Verlängerungsleitung für die Verbindung von 2 NoLimit TW DT8 Lichteinsätzen.  
Länge 0,5 Meter.

---

NL VL Q4P M 10      Verlängerungsleitung für die Verbindung von 2 NoLimit TW DT8 Lichteinsätzen.  
Länge 1 Meter.

---

NL VL Q4P M 20      Verlängerungsleitung für die Verbindung von 2 NoLimit DA dt8 Lichteinsätzen.  
Länge 2 Meter.

---

NL Q4P KSS      Kurzschlussstecker für den Anschluss von NoLimit CC DA dt8 Leuchten.

---

### Weitere Informationen

[www.instalighting.de](http://www.instalighting.de)