

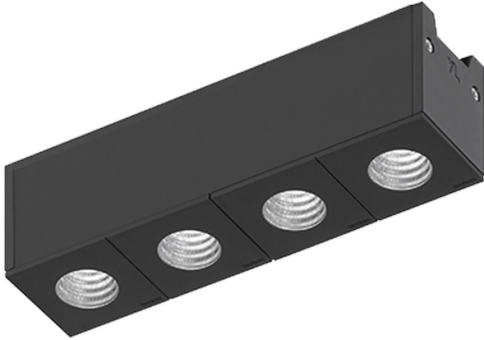
NoLimit Pixel PX CC

NL PX 1x2 922 BL WFL 82 CC

14082024

Produktmerkmale

Die Lichteinsätze NoLimit Pixel PX eignen sich hervorragend für anspruchsvolle Anwendungen im Bereich der Allgemein- und Akzentbeleuchtung. Die eigenentwickelten Präzisionsoptiken der Licht- & Technologieplattform Elements sorgen für exakte Lichtführung und eine gleichmäßige Ausleuchtung bei gleichzeitig höchstmöglicher Entblendung. Durch die Verwendung der Elements-Optiken erfolgt die Lichtmischung bei Tunable White und RGB bereits innerhalb der Optik und ermöglicht somit ein optimales, gemischtes Lichtergebnis.



Technische Daten

Schutzart

IP20

Lebensdauer	L80B10 60.000h @25°C
Umgebungstemperatur	+5 ... +35°C
Lager- & Transporttemperatur	-25 ... +70°C
Gewicht	ca. 0,4 kg

Gehäusematerial	Aluminium
Glühdrahtbeständigkeit	650°C
Schutzklasse	III
Schutzart	IP20
Anschlussart	Steckverbinder
Farbtreue	SDCM 3
Farbwiedergabe	typ. 92

Abmessungen

Weitere Produkteigenschaften



NoLimit Pixel PX CC

NL PX 1x2 922 BL WFL 82 CC

14082024

Zubehör

Order Code	Beschreibung	
NL PSU CC 50 DA	<p>Netzteil für die werkzeuglose Montage in NoLimit Montageprofilen.</p> <p>Es ist geeignet für die Versorgung von monochromen NoLimit CC Lichteinsätzen mit einer Gesamtleistung von bis zu 50W.</p>	
NL PSU CC 85 2DA	<p>Netzteil für die werkzeuglose Montage in NoLimit Montageprofilen.</p> <p>Es ist geeignet für die Versorgung von 2 Strängen monochromer NoLimit CC Lichteinsätze mit einer Gesamtleistung von bis zu 85W.</p>	
NL PSU CC 75 2DA	<p>Netzteil für die werkzeuglose Montage in NoLimit Montageprofilen.</p> <p>Es ist geeignet für die Versorgung von 2 Strängen monochromer NoLimit CC Lichteinsätze mit einer Gesamtleistung von bis zu 75W.</p>	
NL PSU CC 50 DA DT8 TW	<p>Netzteil für die werkzeuglose Montage in NoLimit Montageprofilen.</p> <p>Es ist geeignet für die Versorgung von NoLimit CC Lichteinsätze in Tunable White (dt8) mit einer Gesamtleistung von bis zu 85W.</p> <p>Dank des DALI dt8-Verfahrens bleibt die Helligkeit über die komplette Farbtemperatur nahezu konstant.</p>	
NL PSU CC 50 DA E	<p>NoLimit Netzteil für die Montage bspw. in der Zwischendecke.</p> <p>Sie ist geeignet für die Versorgung von monochromen NoLimit CC Lichteinsätze mit einer Gesamtleistung von bis zu 50W.</p>	
NL PSU CC 100 2DA E	<p>NoLimit Netzteil für die Montage bspw. in der Zwischendecke.</p> <p>Sie ist geeignet für die Versorgung von 2 Strängen monochromer NoLimit CC Lichteinsätze mit einer Gesamtleistung von bis zu 100W.</p>	
NL PSU CC 50 DA DT8 TW E	<p>NoLimit Netzteil für die Montage bspw. in der Zwischendecke.</p> <p>Es ist geeignet für die Versorgung von NoLimit CC Lichteinsätze in Tunable White (dt8) mit einer Gesamtleistung von bis zu 50W.</p> <p>Dank des DALI dt8-Verfahrens bleibt die Helligkeit über die komplette Farbtemperatur nahezu konstant.</p>	
NL VL 4P M 5	<p>Verlängerungsleitung für die Verbindung von 2 NoLimit Lichteinsätzen.</p> <p>Länge 0,5 Meter.</p>	
NL VL 4P M 10	<p>Verlängerungsleitung für die Verbindung von 2 NoLimit Lichteinsätzen.</p> <p>Länge 1 Meter.</p>	

NoLimit Pixel PX CC

NL PX 1x2 922 BL WFL 82 CC

14082024

NL VL 4P M 20 Verlängerungsleitung für die Verbindung von 2 NoLimit Lichteinsätzen.

Länge 2 Meter.

NL 4P KSS Kurzschlussstecker für den Anschluss von NoLimit CC Leuchten.

NL VL Q4P M 5 Verlängerungsleitung für die Verbindung von 2 NoLimit TW DT8 Lichteinsätzen.

Länge 0,5 Meter.

NL VL Q4P M 10 Verlängerungsleitung für die Verbindung von 2 NoLimit TW DT8 Lichteinsätzen.

Länge 1 Meter.

NL VL Q4P M 20 Verlängerungsleitung für die Verbindung von 2 NoLimit DA dt8 Lichteinsätzen.

Länge 2 Meter.

NL Q4P KSS Kurzschlussstecker für den Anschluss von NoLimit CC DA dt8 Leuchten.

Weitere Informationen

www.instalighting.de