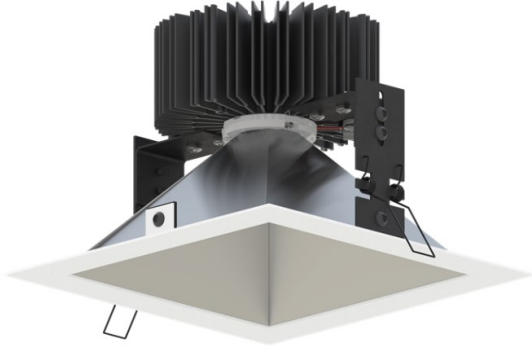


Einbaustrahler LS 195

LS195 2000LM 69 940 DA 27072024



Produktmerkmale

- Einbaustrahler
- Einbaurahmen aus Stahlblech
- Kühlkörper aus stranggepresstem Aluminium schwarz eloxiert
- Reflektor aus Aluminium MIRO
- Alle sichtbaren Teile pulverbeschichtet nach RAL
- Werkzeugloser Einbau durch Federtechnik
- inkl. LED - Konverter

Technische Daten

Schutzart

IP20

Lebensdauer	50.000 h
Umgebungstemperatur	+5 ... +35°C
Lager- & Transporttemperatur	-25 ... +70°C
Nennspannung	AC 220 ... 240 V
Nennfrequenz	50 / 60 Hz
Gewicht	1,4 kg

Gehäusematerial	Aluminium
Schutzklasse	I / II
Schutzart	IP20
Farbtreue	SDCM 3
Farbwiedergabe	typ. 92
Einbaumaße Länge [mm]	195
Einbaumaße Breite [mm]	195
Einbaumaße Höhe [mm]	160
Einbaumaße Deckenstärke MIN [mm]	1
Einbaumaße Deckenstärke MAX [mm]	18

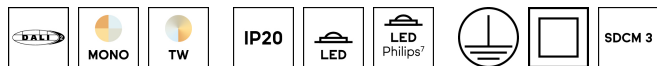
Abmessungen

Einbaumaße Länge	Einbaumaße Breite	Einbaumaße Höhe
195 mm	195 mm	160 mm

Einbaustrahler LS 195

LS195 2000LM 69 940 DA 27072024

Weitere Produkteigenschaften



Weitere Informationen

www.instalighting.de