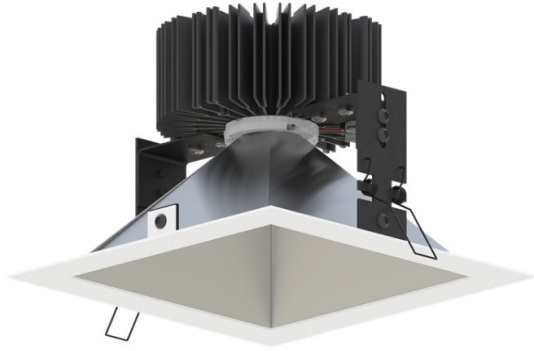


Einbaustrahler LS 195

LS195 2000LM 69 930 DA



Produktmerkmale

Einbaustrahler

Einbaurahmen aus Stahlblech

Kühlkörper aus stranggepresstem Aluminium schwarz eloxiert

Reflektor aus Aluminium MIRO

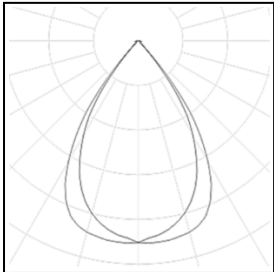
Alle sichtbaren Teile pulverbeschichtet nach RAL

Werkzeugloser Einbau durch Federtechnik

inkl. LED - Konverter

Technische Daten

Ansteuerung	Lichtstrom	Lichtfarbe	Abstrahlwinkel	Leistungsaufnahme	Schutzart
DALI	2040 lm	3000 K	69°	18,5 W	IP20



Lebensdauer	50.000 h
Umgebungstemperatur	+5 ... +35°C
Lager- & Transporttemperatur	-25 ... +70°C
Nennspannung	AC 220 ... 240 V
Nennfrequenz	50 / 60 Hz
Gewicht	1,4 kg

Gehäusematerial	Aluminium
Schutzklasse	I / II
Schutzart	IP20
Farbtreue	SDCM 3
Farbwiedergabe	typ. 92
Einbaumaße Länge [mm]	195
Einbaumaße Breite [mm]	195
Einbaumaße Höhe [mm]	160
Einbaumaße Deckenstärke MIN [mm]	1
Einbaumaße Deckenstärke MAX [mm]	18

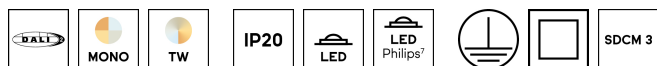
Einbaustrahler LS 195

LS195 2000LM 69 930 DA

Abmessungen

Breite (B)	Länge (L)	Einbautiefe (ET)	Einbaumaße Länge	Einbaumaße Breite	Einbaumaße Höhe
195 mm	195 mm	160 mm	195 mm	195 mm	160 mm

Weitere Produkteigenschaften



Weitere Informationen

www.instalighting.de