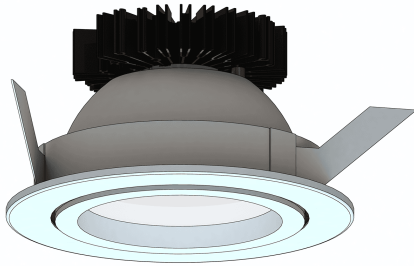


Einbaurichtstrahler DR 110.1

DR140.1 5000LM 33 930 DA

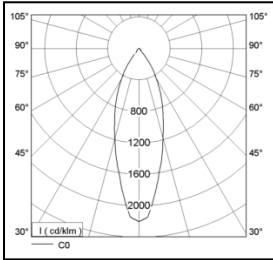


Produktmerkmale

- Einbaurichtstrahler, dreh- und schwenkbar
- Einbauring aus Stahlblech pulverbeschichtet
- Kühlkörper aus stranggepresstem Aluminium schwarz eloxiert
- Gehäuse aus Aluminium Druckguss mit Bajonettverschluss
- Sicherheitsglas und Reflektor im Bajonetttring integriert
- Alle sichtbaren Teile pulverbeschichtet nach RAL
- Reflektor aus Aluminium, gegläntzt und eloxiert
- Werkzeugloser Einbau durch Federtechnik
- inkl. LED-Konverter

Technische Daten

Ansteuerung	Lichtstrom	Lichtfarbe	Abstrahlwinkel	Leistungsaufnahme	Schutzart
DALI	4570 lm	3000 K	33°	45,7 W	IP20



Lebensdauer	50.000 h
Umgebungstemperatur	+5 ... +35°C
Lager- & Transporttemperatur	-25 ... +70°C
Nennspannung	AC 220 ... 240 V
Nennfrequenz	50 / 60 Hz
Gewicht	2,2 kg

Gehäusematerial	Aluminium
Schutzklasse	I / II
Schutzart	IP20
Farbtreue	SDCM 3
Farbwiedergabe	typ. 92
Einbaumaße Durchmesser [mm]	180
Einbaumaße Höhe [mm]	180
Einbaumaße Deckenstärke MIN [mm]	3

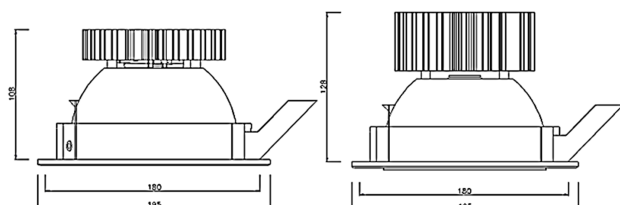
Einbaurichtstrahler DR 110.1

DR140.1 5000LM 33 930 DA

Einbaumaße Deckenstärke MAX [mm]

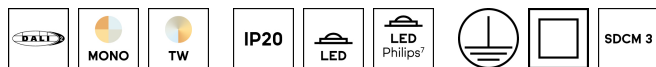
18

Abmessungen



Einbautiefe (ET)	Durchmesser	Einbaumaße Durchmesser	Einbaumaße Höhe
180 mm	195 mm	180 mm	180 mm

Weitere Produkteigenschaften



Weitere Informationen

www.instalighting.de