

Staffa rigida

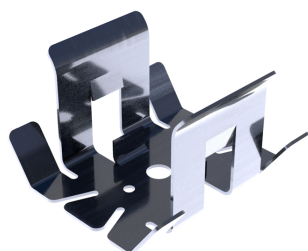
CLF 01



Product features

Staffa rigida per linee luminose LEDLUX.

Material: Federstahl 1.4310 Zur Montage von LEDLUX Lampen geeignet. Die Klammern können bspw. mit einer Schraube mittig auf festem Untergrund montiert werden. Die Leuchten rasten anschließend werkzeuglos in der Klammer ein. Für eine sichere Montage empfehlen wir mindestens 3 Klammern pro laufenden Meter.



Materiale della custodia Federstahl 1.4310

Dimensions

Width (B)	Height (H)	Length (L)
25,5 mm	16 mm	26 mm

Additional Information

www.instalighting.de