

# Soporte rígido

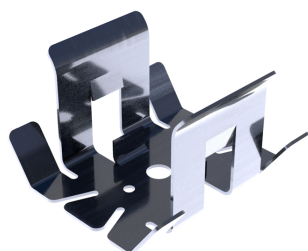
## CLF 01



### Product features

Soporte rígido para líneas de luz LEDLUX.

Material: Federstahl 1.4310 Zur Montage von LEDLUX Lampen geeignet. Die Klammern können bspw. mit einer Schraube mittig auf festem Untergrund montiert werden. Die Leuchten rasten anschließend werkzeuglos in der Klammer ein. Für eine sichere Montage empfehlen wir mindestens 3 Klammern pro laufenden Meter.



**Material de la carcasa** Federstahl 1.4310

### Dimensions

Width (B)	Height (H)	Length (L)
25,5 mm	16 mm	26 mm

### Additional Information

[www.instalighting.de](http://www.instalighting.de)