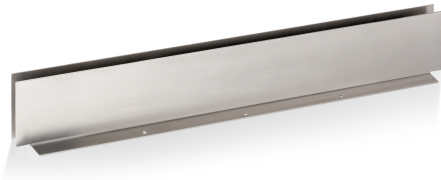


Produktmerkmale

Bodeneinbaurahmen zur Aufnahme von Bodenlinien OGL2 und OGL4 (Leuchtenhöhe: 65mm). Durch das V4A-Edelstahlgehäuse und der stabilen Bauweise ermöglicht er in Kombination mit der Leuchte eine robuste, befahrbare Bodeneinbauleuchte.

Länge: 1000mm

Höhe: 165mm



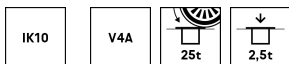
Gewicht	3 kg
Gehäusematerial	Edelstahl V4A

Schlagfestigkeit	IK10
-------------------------	------

Abmessungen

Breite (B)	Höhe (H)	Länge (L)
109 mm	165 mm	1000 mm

Weitere Produkteigenschaften



Weitere Informationen

www.instalighting.de